

Cortes Siempre Consistentes.

Distribuye:

DUR  **EDGE**[®]

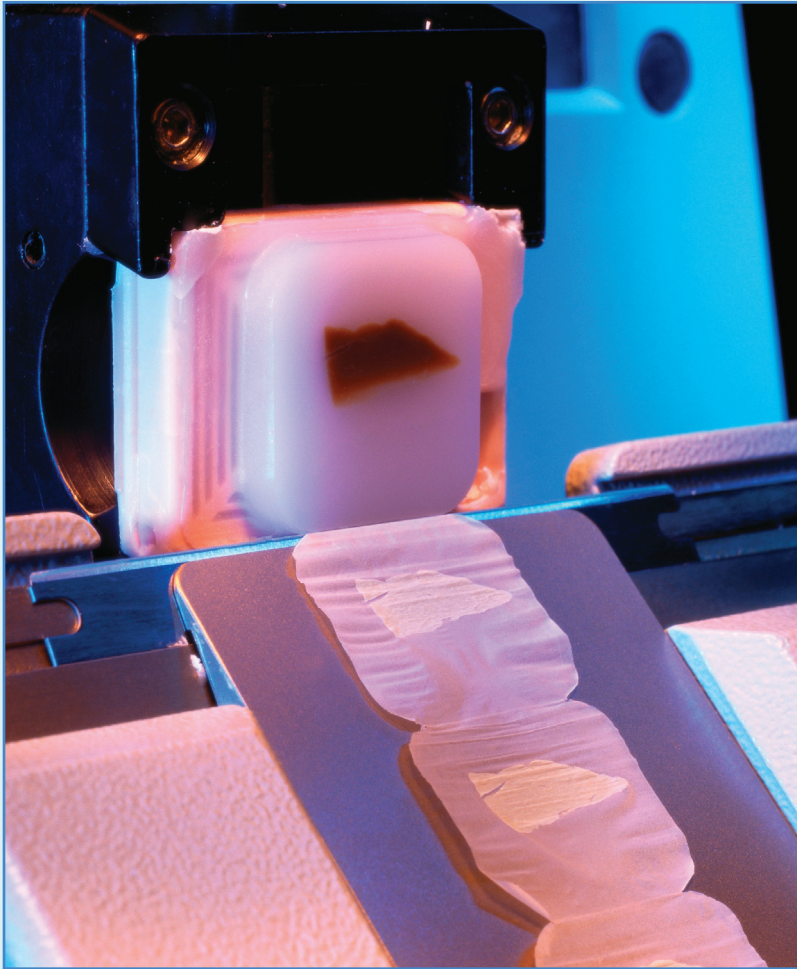
Crescent Manufacturing Company, Fremont, OH 43420
1-800-537-1330



MADE
IN THE
USA 

DUR  **EDGE**[®]

CUCHILLAS DE MICRÓTOMO



La decisión correcta cuando se quiere precisión.

Las cuchillas de micrótopo DURAEDGE® son manufacturadas con las más altas normas de afilado, consistencia y durabilidad. Nuestro proceso patentado especial para el acero inoxidable endurecido, asegura la calidad de cada cuchilla que es finamente afilada y pulida para darle un filo libre de defectos.

Capaces de seccionar tejidos para biopsias en secciones ultradelgadas, las cuchillas DURAEDGE® le brindan una precisión sin par en su laboratorio.

Cuchillas de micrótopo DURAEDGE®

Perfil Bajo

El revestimiento uniforme PTFE reduce la fricción, elimina la formación de estrías, la compresión, y no requiere ningún período de prueba.

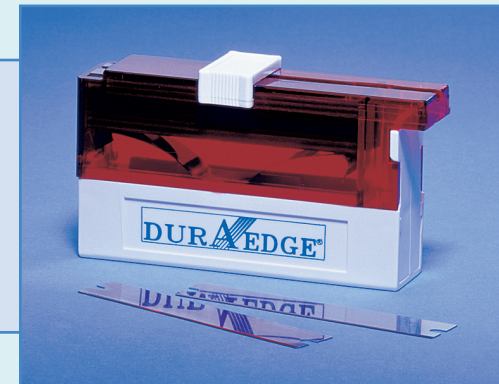
- Código de producto: 7223
- Tamaño: 77x8 mm



Perfil Alto

El revestimiento uniforme PTFE reduce la fricción, elimina la formación de estrías, la compresión, y no requiere ningún período de prueba.

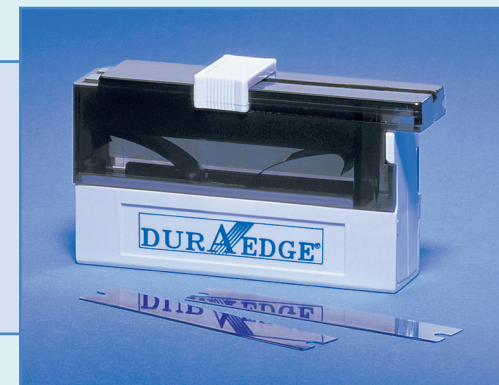
- Código de producto: 7310
- Tamaño: 77x14 mm

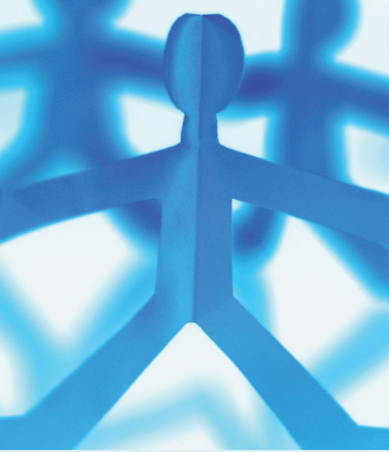


Perfil Alto Económico

El revestimiento cerámico elimina la corrosión del filo y mejora la vida del producto.

- Código de producto: 7203
- Tamaño: 77x14 mm





Localización de problemas de microtomía

Para asistencia técnica, nuestro histotecnólogo de guardia está disponible para responder cualesquier preguntas. Por favor, llame al 1-888-288-8728.

Compresión

Bloque muy caliente - enfriarlo

Habitación muy caliente - refrescar

Ángulo incorrecto - aumentarlo

Seccionando demasiado rápido - disminuir la velocidad

Cuchilla desafilada - cambiar cuchilla

Sección partida

Partículas duras en el bloque - remojarlo

Parafina sucia - filtrar o cambiar

Cuchilla sucia - limpie ambos lados de la cuchilla

Ángulo incorrecto - disminuirlo

Mellas/imperfecciones en filo de cuchilla - cambiar cuchilla

Grueso y delgado

Algo suelto en el micrótomo - apriete tornillos y seguros del portacuchillas

Ángulo incorrecto - aumentarlo

Especímen demasiado grande o demasiado duro - remojarlo

Seccionando demasiado rápido - disminuir la velocidad

Persianas venecianas o tabla de lavar

Cuchilla floja en portacuchillas - apretar el portacuchillas o limpiarlo

Bloque portacuchillas no firme - apriete los seguros del portacuchillas

Especímen demasiado grande o demasiado duro - remojarlo

Ángulo incorrecto - disminuirlo